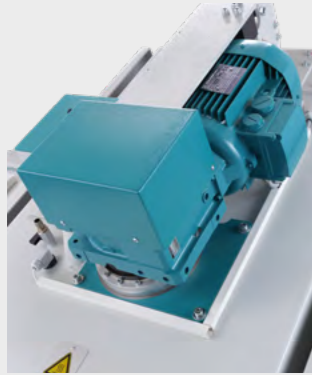
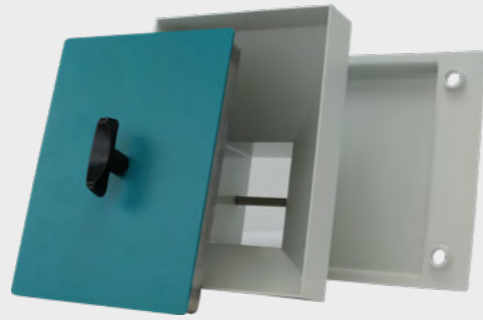


ZUBEHÖR



Zusatzeinrichtung Mischmoment

20-0165



Trichteraufsatz mit isoliertem Deckel

20-0160E10

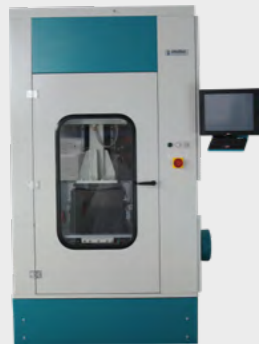


Zusatzmischbehälter

20-0150E10

UNSERE KUNDEN KAUFEN AUCH...

Walzsektorverdichter 30kN



20-4030

Spurbildungstestgerät Luft/Wasser



20-4000

Oberflächen-Verschleiß-Prüfmaschine



20-40030

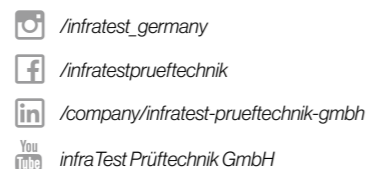
ASPHALT LABORMISCHER

ALWAYS
2 STEPS
AHEAD!



infraTest Prüftechnik GmbH

Wiesenbachstraße 15
D-74336 Brackenheim-Botenheim
Tel.: +49 (0) 7135-95 00-0
Fax: + 49 (0) 7135-95 00-20
info@infraTest.net
www.infraTest.net



0017-DE-202012



Labormischer 30 l

EN 12697/35 - zur Herstellung von Asphalt-Mischgutproben aus Walz- und Gussasphalt bis zu einer max. Korngröße von ca. 31,5 mm.

Der dicht schließende Deckel kann zur Befüllung und Entleerung motorisch angehoben werden. Zur Beobachtung des Mischvorgangs ist der Deckel mit einer Sichtscheibe ausgestattet. Diese kann durch den optional verfügbaren Einfülltrichter 20-0160E10 ersetzt werden.

Zusätzlich sind im Deckel Anschlüsse zur Zugabe von Inertgas o. ä. vorgesehen. Der angetriebene Mischbehälter, aus Edelstahl mit konstanter Drehzahl und rechts/links Umschaltung, ist am Boden und den Seitenwänden mit Elektroheizung und PID Regler ausgestattet.

Zur Probenentnahme kann der Mischbehälter motorisch nach vorne gekippt werden. Das speziell geformte Mischwerkzeug mit Drehzahlregelung ist optimiert für Asphaltbaustoffe.

Technische Daten

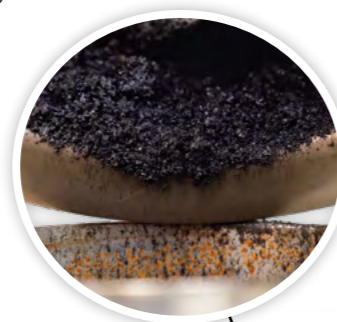
Abm. ca.	1015 x 1015 x 1490 mm
Leistung	12 kW
Anschluss	3/N/PE, 400 V, 50 Hz
Gewicht ca.	515 kg
Mischbehälterinhalt	30 l
max. Probeneinwaage	75 kg
Drehzahl Mischwerkzeug	25...60 1/min
Temperatur Mischbehälter	25...250° C

20-0160



Vorteile:

- ▶ Benutzerfreundliches Display
- ▶ Controller führt in den Sprachen Deutsch, Englisch und Französisch durch den Mischprozess
- ▶ Meldung bei Prozessanfang/-ende und Zwischenschritte
- ▶ Optionale Drehmomentmessung
- ▶ Zwei freiprogrammierbare Mischprogramme mit automatisierter Menüführung
- ▶ Anzeige der jeweiligen Prozessschritte

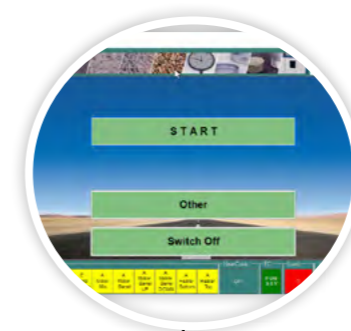


Vorteile:

- ▶ Werkzeuglos wechselndes Mischwerkzeug
- ▶ Drehmomentmessung des Mischwerkzeuges
- ▶ Intuitive Bedienung über ein Touch Display
- ▶ Geringere Verschmutzung des Labormischers durch Schmutzfang



TOUCH PANEL



Labormischer 4-15 kg

EN 12697/35 - zur Herstellung von Asphalt-Mischgutproben aus Walz- und Gussasphalt bis zu einer max. Korngröße von ca. 16 mm.

Herausnehmbarer Edelstahlmischbehälter, werkzeuglos wechselbares Mischwerkzeug, elektrische Bewegung des Mischbehälters in Misch- und Entnahmeposition, Drehmomentmessung des Mischwerkzeuges mit Wägezelle, Anzeige und Einstellung der Mischparameter (Dauer, Temperatur, Drehzahl,) und der Prozessschritte über Touch Display, Intervallmischfunktion für Aufheizbetrieb, Temperaturmessung im Mischgut und auf der Behälteraußenseite. Zusätzliche Mischbehälter 20-0150E10 lieferbar.

Technische Daten

Abm. ca.	935 x 1100 x 1700 mm
Leistung	3,1 kW
Anschluss	3/N/PE, 400 V, 50/60 Hz
Gewicht ca.	380 kg
Mischbehälterinhalt	10 l
max. Probeneinwaage	4-15 kg
Drehzahl Mischwerkzeug	30...38 1/min
Temperatur Mischbehälter	25...260° C

20-0150

