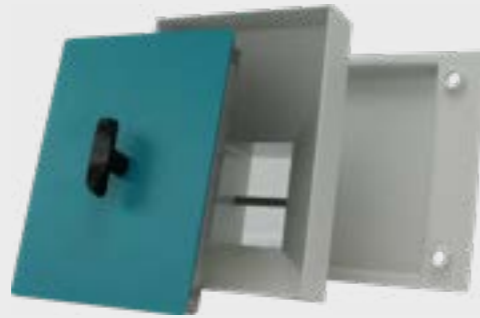


ACCESSOIRES



Mesure de la force

20-0165



Entonnoir avec couvercle isolé

20-0160E10



Cuve de mélange

20-0150E10

NOS CLIENTS ONT ÉGALEMENT ACHETÉ...

Compacteur à segments 30kN



20-4030

Appareil d'essai de rainurage air/eau



20-4000

Machine d'essai d'usure de surface



20-40030

ASPHALTE MALAXEUR DE LABORATOIRE

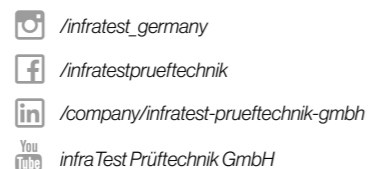
ALWAYS
2 STEPS
AHEAD!



infraTest Prüftechnik GmbH

Wiesenbachstraße 15
D-74336 Brackenheim-Botenheim
Tel.: +49 (0) 7135-95 00-0
Fax: + 49 (0) 7135-95 00-20
info@infraTest.net

www.infraTest.net



0017-FR-202112



Malaxeur de laboratoire 30 l

EN 12697/35 pour la préparation de mélanges de mastic et d'asphalte roulé jusqu'à une granulométrie maximale d'environ 31,5 mm.

Le couvercle avec joint est équipé d'un moteur électrique à broche pour s'ouvrir et se fermer. Une fenêtre permet d'observer le processus de mélange à l'intérieur. Cette fenêtre peut être remplacée par l'entonnoir 20-0160E10 disponible en option.

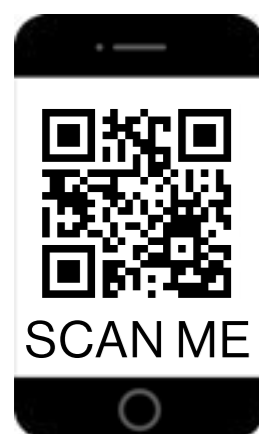
En outre, le couvercle est pourvu de bouchons de raccordement pour le gaz, etc. Le tambour de mélange en acier inoxydable motorisé à vitesse constante est équipé d'un interrupteur pour tourner à gauche ou à droite (principe de mélange synchronisé ou en contre sens). Une installation de chauffage électrique au fond et sur les parois avec un régulateur PID assure une température constante.

Pour le déchargement, le bol de mélange peut être basculé vers l'avant grâce au système de moteur installé. L'outil de mélange spécial avec moteur électrique et plage de vitesse variable est optimisé pour le mélange d'échantillons d'asphalte en petites et grandes quantités.

Spécifications techniques

Dimensions	1015 x 1015 x 1490 mm
Puissance	12 kW
Alimentation électrique	3/N/PE, 400 V, 50 Hz
Poids approx.	515 kg
Volume des tambours	30 l
Quantité de mélange	75 kg
Vitesse de mélange	25...60 1/min
Température cuve de mélange	25...250° C

20-0160



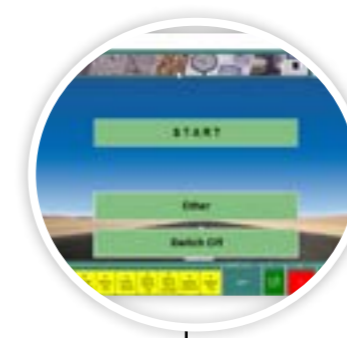
Avantages:

- ▶ Affichage auto-explicatif
- ▶ Le contrôleur vous guide à travers le processus de mixage dans différentes langues: allemand, anglais, français
- ▶ Message au début / à la fin du processus et aux étapes intermédiaires
- ▶ Mesure du couple en option
- ▶ Deux programmes de mélange librement programmables avec guidage automatique par menu
- ▶ Affichage des étapes respectives du processus



Avantages:

- ▶ Changement d'outil de mélange sans instruments
- ▶ Mesure du couple
- ▶ Fonctionnement intuitif grâce à l'écran tactile
- ▶ Moins de salissures sur le mélangeur de laboratoire grâce à la bavette



TOUCH PANEL



Malaxeur de laboratoire 4-15 kg

EN 12697/35 pour la préparation de mélanges de mastic et d'asphalte roulé jusqu'à une granulométrie maximale d'environ 16 mm.

Bol de mélange amovible en acier inoxydable, outil de mélange interchangeable, mouvement électrique du bol de mélange en position de mélange et de retrait, mesure du couple de l'outil de mélange avec une cellule de charge, affichage et réglage des paramètres de mélange (durée, température, vitesse) et des étapes du processus via un écran tactile, fonction de mélange par intervalles pour le processus de chauffage, mesure de la température dans l'asphalte et à l'extérieur du bol de mélange.

Cuve de mélange 20-0150E10 supplémentaire disponible.

Spécifications techniques

Dimensions	935 x 1100 x 1700 mm
Puissance	3,1 kW
Alimentation électrique	3/N/PE, 400 V, 50/60 Hz
Poids approx.	380 kg
Volume des tambours	10 l
Quantité de mélange	4-15 kg
Vitesse de mélange	30...38 1/min
Température cuve de mélange	25...260° C

20-0150

